

BERNARDO®

DM 330 / DM 450 / DM 450 V



NÁVOD K PROVOZU

DM 330 / DM 450 / DM 450 V

Vydání 01/2009

COPYRIGHT © 2009 PWA HandelsgesmbH (obchodní společnost s r.o.)
Změny a rozmnožování (i výňatků) jsou povoleny jen s písemným souhlasem PWA HandelsgesmbH. Nedo-
držení bude bez výjimky soudně stíháno.

Úvod

Milý zákazníku!

Těší nás, že jste se rozhodl pro výrobek naší firmy.

Tento návod k obsluze byl vypracován výhradně pro naše zákazníky.

V této příručce naleznete všechny potřebné pokyny pro bezchybné použití, obsluhu, údržbu a pořizování náhradních dílů.

POZOR:

Výrobce průběžně usiluje o zlepšení stroje, může se proto stát, že změny, příp. zlepšení, se ještě neobjevují v tomto návodu k provozu. Snažíme se však, aby návod k provozu stále držel krok s aktuálním stavem.

Pročtěte si prosím návod k provozu pozorně, dříve než stroj uvedete do provozu. Předjete tak možným problémům a poškozením stroje, které mohou vzniknout neodborným zacházením se strojem.

Bezporuchový a hospodárný provoz stroje je možný jen tehdy, když je stroj pravidelně udržován a odborně obsluhován.

Výrobce nepřebírá záruku za škody, které vznikly nedodržením následujících doporučení a pokynů.

PWA Handels GesmbH

Obsah

| | |
|--|----|
| VŠEOBECNÉ BEZPEČNOSTNÍ POKYNY | 2 |
| TECHNICKÁ DATA | 3 |
| ELEKTRICKÁ PŘIPOJENÍ | 4 |
| SCHÉMA ZAPOJENÍ | 5 |
| NÁHRADNÍ DÍLY | 6 |
| ZÁRUČNÍ PODMÍNKY | 11 |

Všeobecné bezpečnostní pokyny

- Pročtěte si celý návod k obsluze a seznamte se s možnostmi jeho použití a možnými nebezpečími při použití stroje.
- Vyhněte se nebezpečnému prostředí. Nepoužívejte elektrické přístroje ve vlhkém nebo mokřem prostředí nebo je nevystavujte dešti. Pracovní úsek mějte dostatečně osvětlen.
- Nepoužívejte žádné elektrické přístroje v blízkosti snadno zápalných kapalin nebo plynů.
- Pracovní úsek udržujte čistý, řádně a dobře osvětlený. Nepracujte na kluzkých, navoskovaných nebo šponami znečištěných plochách.
- Přihlízející by měli stát v bezpečné vzdálenosti od stroje, zejména když je stroj v provozu.
- Se strojem neprovádějte žádné práce, pro které není konstruován.
- Oblečte si ochranné oblečení. Nenoste volné oděvy, rukavice, kravaty nebo ozdoby (prsteny, hodinky) při provozu stroje. Existuje nebezpečí, že části oděvů mohou být vtaženy do stroje. Vždy noste boty odolné vůči skluzu a dlouhé vlasy svažte dozadu.
- Noste ochranu dýchání. Při provozu stroje je produkován prach.
- Dříve než budete provádět seřizování stroje, vyměňovat díly nebo provádět čištění, odpojte stroj od elektrického připojení.
- Zabraňte nechtěnému nastartování stroje. Ujistěte se, že je stroj vypnutý, dříve než vytáhnete přívodní kabel.
- Ujistěte se, že jsou veškeré nástroje vyřazeny z funkce, dříve než stroj uvedete do provozu.
- Nikdy nenechte stroj běžet bez dozoru. Vypněte stroj a pak čekejte, až je stroj v klidovém stavu.
- Nikdy se nestavte na stroj, protože by to mohlo mít za následek těžký úraz, kdyby praskly díly stroje. Na stroj nic neodkládejte.
- Při práci na stroji nepřepínejte své síly, noste vhodnou obuv a vždy udržujte rovnováhu. Pracovní prostředí udržujte čisté bez zbytků oleje a jiných odpadů.
- Udržujte stroj a jednotlivé části řádně v dobrém stavu. Udržujte stroj stále čistý a v dobrém provozním stavu. Dodržujte pokyny k mazání a výměně náhradních dílů.
- Zkontrolujte poškozené díly. Zkontrolujte seřízení pohyblivých dílů a zda nejsou díly případně zlomené (prasklé) nebo zda jsou řádně namontovány. Jakékoli poškozené díly musejí být opraveny nebo vyměněny před použitím.
- Zajistěte stroj „dětskou pojistkou“, tím že umístíte visací zámek, zajistíte hlavní vypínač a vždy vytáhnete startovací klíč.
- Nikdy stroj neprovozujte pod vlivem drog, alkoholu nebo léků, které by mohly použití stroje narušit.

POZOR:

Prach určitých materiálů může být pro Vaše zdraví škodlivý. Stroj provozujte vždy v dobře větraném prostředí a pokud je to možné, připojte ke stroji odsávání prachu.

POZOR:

I při dodržování všech bezpečnostních předpisů zůstává určité zbytkové riziko, např. nebezpečí zranění při dotknutí se nástroje, zpětném rázu obrobku, odmrštěnými třískami, úlomky dřeva. Vždy obsluhujte stroj svědomitě a pozorně, abyste zabránili poškození Vašeho zdraví a poškození stroje.

⇒ POZOR

Neinstalujte stroj ve vlhkých prostorech nebo tam, kde je nebezpečí exploze!

Technická data

| | DM 330 | DM 450 | DM 450 V |
|--|-------------------------------|-------------------|-------------------------------|
| Vzdálenost hrotů | 360 mm | 420 mm | 420 mm |
| Vzdálenost hrotů s prodloužením (opce) | - | 980 mm | 980 mm |
| Průměr obrábění | | | |
| - s vodící lištou | 210 mm | 260 mm | 260 mm |
| - se suportem | 130 mm | 190 mm | 190 mm |
| Počet otáček vřetena | 700 - 3200 ot/min, plynule | 500 - 3200 ot/min | 650 - 3800 ot/min, plynule |
| Stupně otáček | - | 5 | - |
| Závit vřetena | M24 x 2,5 mm | M33 x 3,5 mm | M33 x 3,5 mm |
| Kužel koníku | MK 1 | MK 2 | MK 2 |
| Přestavení pinoly | 35 mm | 50 mm | 50 mm |
| Výkon motoru | 0,25 kW / 230 V | 0,37 kW / 230 V | 0,37 kW / 230 V |
| Hmotnost cca | 20 kg | 33 kg | 34 kg |

Elektrická připojení

Pokyny pro uzemnění

V případě chybné funkce nebo poškození představuje uzemnění cestu nejmenšího odporu a tím zmenšení proudového rázu. Stroj je vybaven elektrickým kabelem, který má jeden ochranný (zemnicí) vodič a jednu bezpečnostní přívodku. Zástrčka musí být zasunuta do správně instalované přípojné zásuvky a kromě toho uzemněna podle místních ustanovení.

Neměňte kabel, který byl dodán spolu se strojem a nechte připojení provést kvalifikovaným elektrikářem.

Neodborné připojení ochranného vodiče může způsobit proudový ráz. Vodič se zelenou izolací (s nebo bez žlutého pruhování) je zemnicí vodič. Jestliže je nutná výměna nebo oprava elektrického kabelu, nepřipojte kabel do sítě.

Jestliže nerozumíte úplně pokynům k uzemnění, přizvěte kvalifikovaného elektrikáře, abyste si byli jisti, že je stroj řádně uzemněn.

Používejte prodlužovací kabel jen s třemi vodiči a vhodnou zástrčkou s ochranným kontaktem a přípojné zásuvky podle vyobrazení. Poškozený nebo opotřebovaný kabel neprodleně vyměňte.

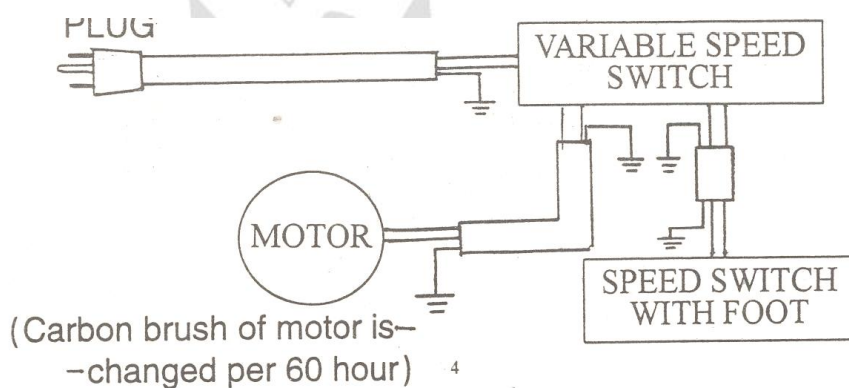
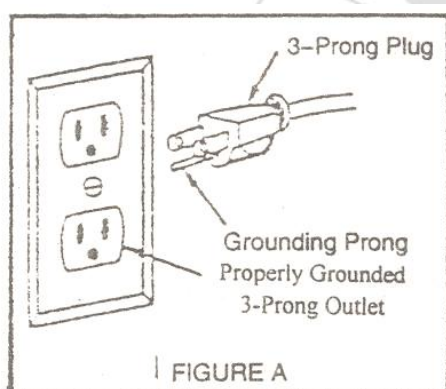
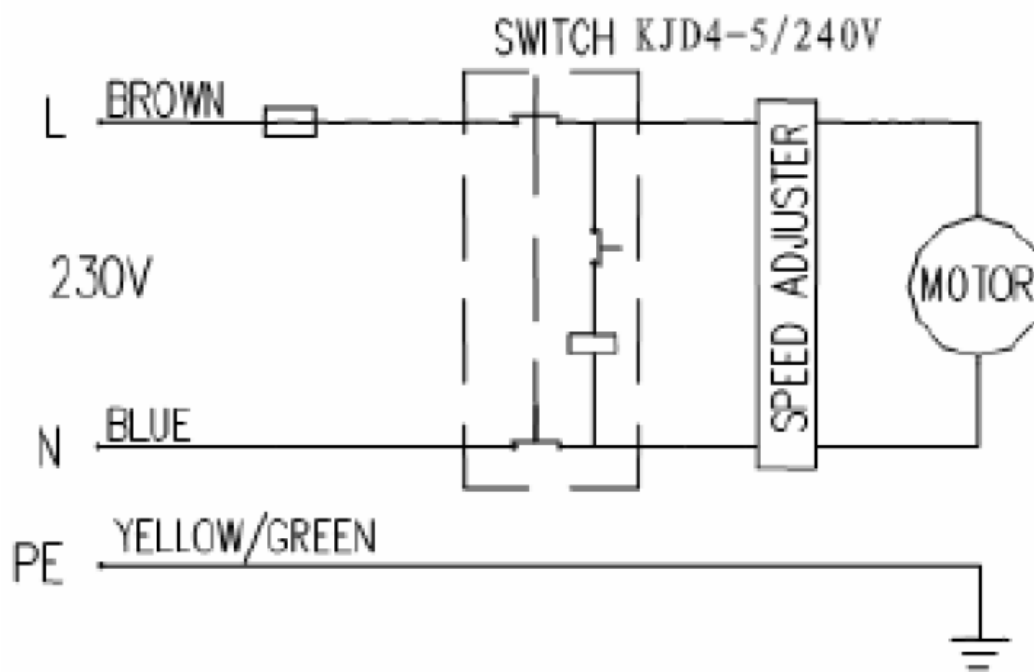
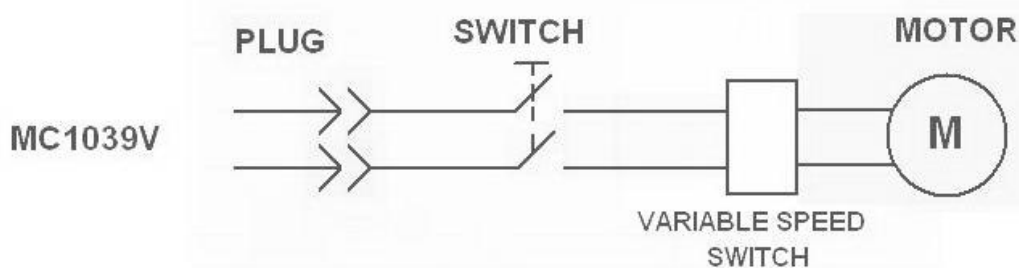
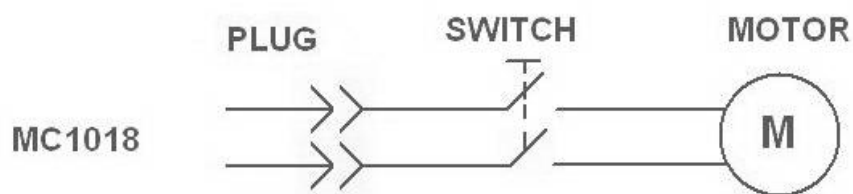


Schéma zapojení

DM 330

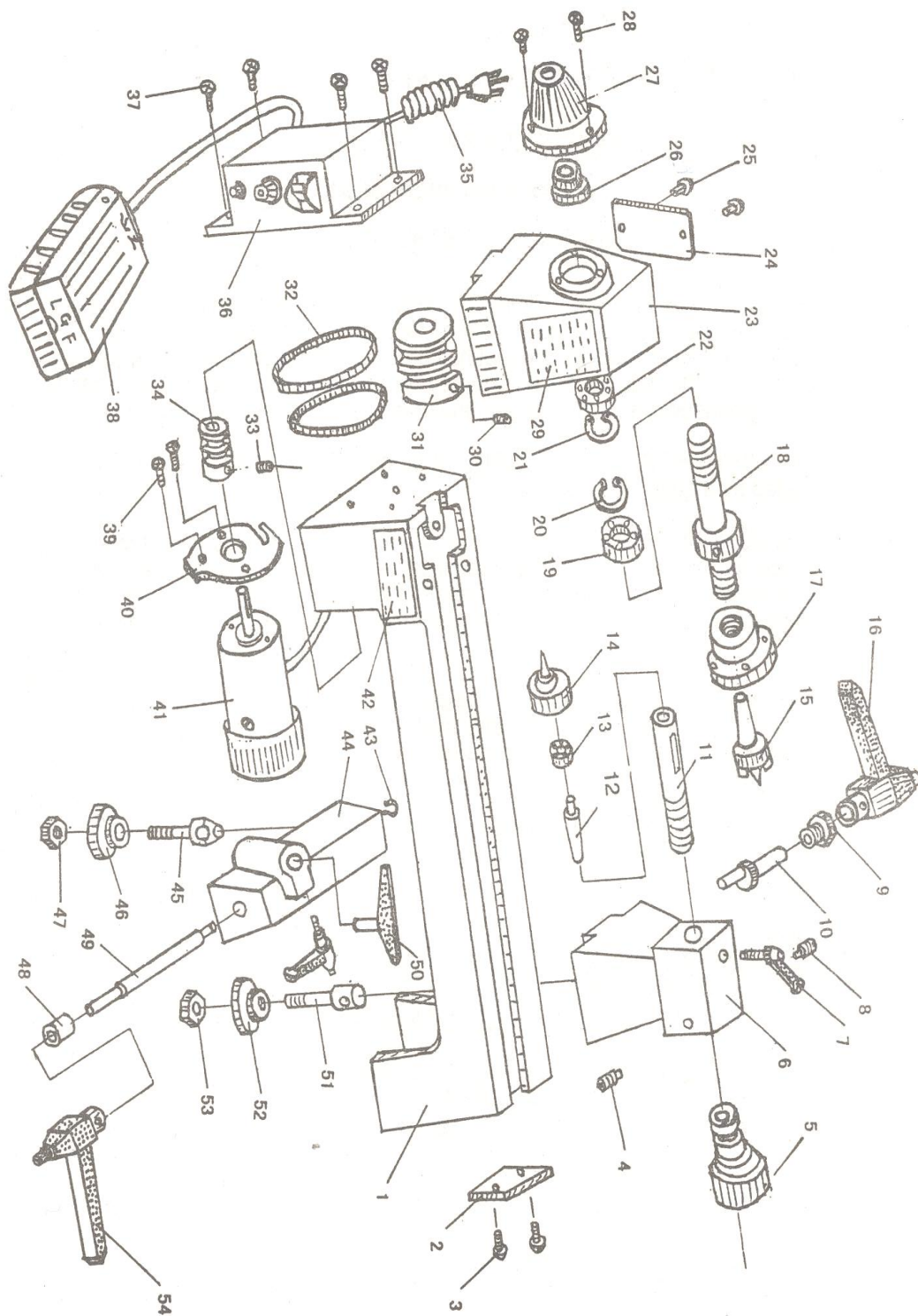


DM 450 / 450 V



Náhradní díly

DM 330

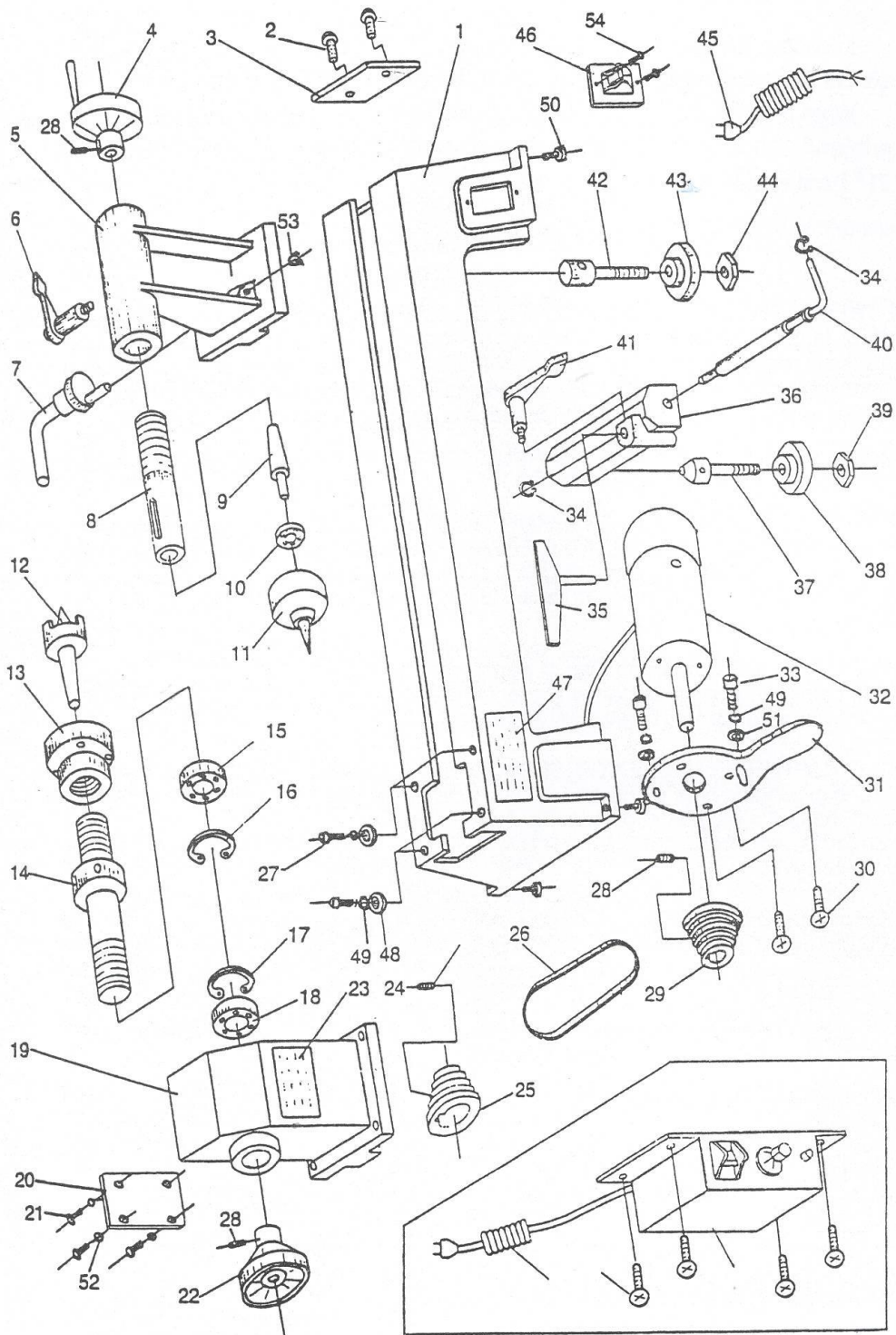


| Díl č. | Popis | Díl č. | Popis |
|---------------|---------------------|---------------|-----------------------|
| 1 | Litínové lože | 28 | Šroub |
| 2 | Přídržná deska | 29 | Tovární štítek |
| 3 | Šroub | 30 | Šroub |
| 4 | Šroub | 31 | Řemenice pohonu |
| 5 | Ruční kolo | 32 | Řemen |
| 6 | Koník | 33 | Šroub |
| 7 | Blokovací páka | 34 | Řemenice motoru |
| 8 | Šroub | 35 | Silová šňůra |
| 9 | Pouzdro | 36 | Rychlostní skříň |
| 10 | Osa výstředníku | 37 | Šroub |
| 11 | Koník | | |
| | | | |
| 12 | Kuželovitá tyč | 39 | Šroub |
| 13 | Kuličkové ložisko | 40 | Deska motoru |
| 14 | Půlkulový hrot | 41 | Motor |
| 15 | Unášecí hrot | 42 | Varovný štítek |
| 16 | Aretace koníku | 43 | Přídržný kroužek |
| 17 | Upínací lícní deska | 44 | Nosič opěrky nástrojů |
| 18 | Vřetenno vřeteníku | 45 | Šroub |
| 19 | Kuličkové ložisko | 46 | Deska |
| 20 | Přídržný kroužek | 47 | Šestihranná matice |
| 21 | Přídržný kroužek | 48 | Pouzdro |
| 22 | Kuličkové ložisko | 49 | Tyč výstředníku |
| 23 | Vřeteník | 50 | Opěrka nástrojů |
| 24 | Kryt | 51 | Šroub |
| 25 | Šroub | 52 | Deska |
| 26 | Matice vřetenno | 53 | Šestihranná matice |
| 27 | Kryt desky | 54 | Aretace koníku |



VARDON®

DM 450 / 450 V



Seznam náhradních dílů

| Díl č. | Popis | Množství |
|---------------|--|-----------------|
| 1 | Litínové lože | 1 |
| 2 | Šroub s půlkruhovou hlavou | 2 |
| 3 | Přídržná deska | 1 |
| 4 | Ruční kolo | 1 |
| 5 | Koník | 1 |
| 6 | Blokovací páka | 1 |
| 7 | Osa výstředníku | 1 |
| 8 | Osa koníku | 1 |
| 9 | Kuželovitá tyč | 1 |
| 10 | Kuličkové ložisko | 1 |
| 11 | Půlkulový hrot | 1 |
| 12 | Unášecí hrot | 1 |
| 13 | Upínací lící deska | 1 |
| 14 | Vřeteníčko | 1 |
| 15 | Kuličkové ložisko | 2 |
| 16 | Přídržný kroužek | 1 |
| 17 | Přídržný kroužek | 1 |
| 18 | Kuličkové ložisko (202) | 1 |
| 19 | Vřeteník | 1 |
| 20 | Zadní víko | 1 |
| 21 | Šroub s půlkruhovou hlavou | 4 |
| 22 | Setrvačnický | 1 |
| 23 | Značka | 1 |
| 24 | Šroub se šestihrannou hlavou | 1 |
| 25 | Řemenice pohonu | 1 |
| 26 | Řemen pohonu | 1 |
| 27 | Šroub se šestihrannou hlavou M8x25 | 1 |
| 28 | Stavěcí šroub se šestihrannou hlavou M6x10 | 1 |
| 29 | Řemenice motoru | 1 |
| 30 | Šroub s plochou hlavou | 2 |
| 31 | Deska motoru | 1 |
| 32 | Motor | 1 |

| Díl č. | Popis |
|---------------|------------------------------------|
| 33 | Šroub se šestihrannou hlavou M8x20 |
| 34 | Přídržný kroužek |
| 35 | Opěrka nástroje |
| 36 | Nosič opěrky nástroje |
| 37 | Šroub |
| 38 | Deska |
| 39 | Šestihranná matice |
| 40 | Aretace řezné desky |
| 41 | Blokovací páka |
| 42 | Šroub |
| 43 | Pojistná podložka |
| 44 | Šestihranná matice |
| 45 | Silová šňůra |
| 46 | Vypínač |
| 47 | Varovný štítek |
| 48 | Podložka 8 |
| 49 | Pérová podložka 8 |
| 50 | Gumová podložka |
| 51 | Velká podložka 8 |
| 52 | Podložka 5 |
| 53 | Přídržný kroužek 10 |
| 54 | Šroub s půlkulovou hlavou M5x10 |


 EMVARDO®

Záruční podmínky

1. Záruční doba činí 12 měsíců od dodání stroje.
2. Záruka zahrnuje odstranění všech nedostatků, které narušují řádnou funkci stroje.
3. Při nárocích ze záruky se prosím obraťte na Vašeho odborného prodejce s podrobným písemným konstatováním závady.
4. Poskytnutí záruky a záruka zaniká, jestliže byl koupený předmět změněn třetí stranou nebo ve-
stavbou dílů cizího původu, a škoda vzniklá na zakoupeném předmětu je v příčinné souvislosti se
změnou. Poskytnutí záruky a záruka dále zaniká při nedodržení předpisů dodacího závodu o ošet-
řování a údržbě koupeného předmětu. Vyloučena jsou dále poškození, která vyplývají
z neodborného nebo nedbalého zacházení.
5. Po uplynutí záruční doby mohou být opravářské práce prováděny odbornými firmami, náklady na
ně nese zákazník.

Dotisky, reprodukce celého nebo částí tohoto návodu k obsluze jsou dovoleny jen s písemným souhlasem firmy PWA GmbH.

PWA Maschinengroßhandel (Velkoobchod se stroji)
Nebingerstraße 7a/A 4020 Linz - Austria
Tel.: +43/732-66 40 15 – fax: +43/732-66 40 15-9
bernardo@pwa.at www.bernardo.at

CE – PROHLÁŠENÍ O SHODĚ

podle
směrnice EU o strojních zařízeních 98/37/ES
směrnice EU pro elektrická zařízení nízkého napětí 73/23/EHS
směrnice EMV 92/292/EHS

Prohlašujeme tímto, že níže vyznačený stroj na základě své koncepce a konstrukce a provedení, které jsme uvedli na trh, odpovídá příslušným základním bezpečnostním a zdravotním požadavkům směrnice EU. Změnou stroje, která nebude námi odsouhlasená, ztrácí toto prohlášení platnost.

Označení stroje: Soustruh na dřevo
Typ stroje: DM 330; DM 450; DM 450 V
Číslo stroje:
Rok výroby:
Aplikované harmonizované normy: EN 55014-1; 2000 + A I
EN 61000-3-2; 2000
EN 61000-3-3; 1995 + A I
EN 55014-2; 1997 + A I

Úřad, který vystavil toto prohlášení
o shodě:

TÜV Rheinland Product Safety GmbH
am Grauen Stein
D-51105 Köln

Místo / datum Linz, 24.7.2006

Podpis: **PWA** Handels.Ges.m.b.
Import - Export
4020 Linz, Nebingerstraße 7a
Tel. 0732/664015, Fax 664015-9

OBJEDNÁVKA NÁHRADNÍCH DÍLŮ

- Objednávka v záruce**
 Objednávka za platbu
 Poptávka
(zaškrtněte co se hodí)

Datum přijetí:

(PWA-interní)

Číslo objednávky:

(PWA-interní)

Vážené dámy a pánové,

abychom mohli zajistit hladký průběh objednávek náhradních dílů, prosíme Vás, abyste úplně vyplnili následující formulář a zaslali nám ho s kopií příslušných označení náhradních dílů faxem.

S přátelskými pozdravy

Váš tým BERNARDO

Firma: _____

Adresa: _____

Telefon / fax: _____

Označení stroje: _____ Číslo stroje: _____

Rok výroby: _____ Váš odborný obchodník (bezpodmínečně vyplnit): _____

Pro reklamace v záruční lhůtě:

Faktura číslo: _____ Datum faktury: _____

Zpráva o vadě (nezbytně vyplnit):_____

| Náhradní díl č. | Označení | Návod k provozu-strana | Počet |
|-----------------|----------|------------------------|-------|
| 1. | | | |
| 2. | | | |
| 3. | | | |
| 4. | | | |
| 5. | | | |

Datum _____

Podpis _____

Neúplně vyplněné formuláře nemohou být zpracovány!!!

PWA

PWA Handelsges.m.b.H.
A-4020 Linz / Austria, Nebingerstraße 7 a

[T] +43/732/66 40 15 [e] bernardo@pwa.at
[F] +43/732/66 40 15-9 [w] www.bernardo.at